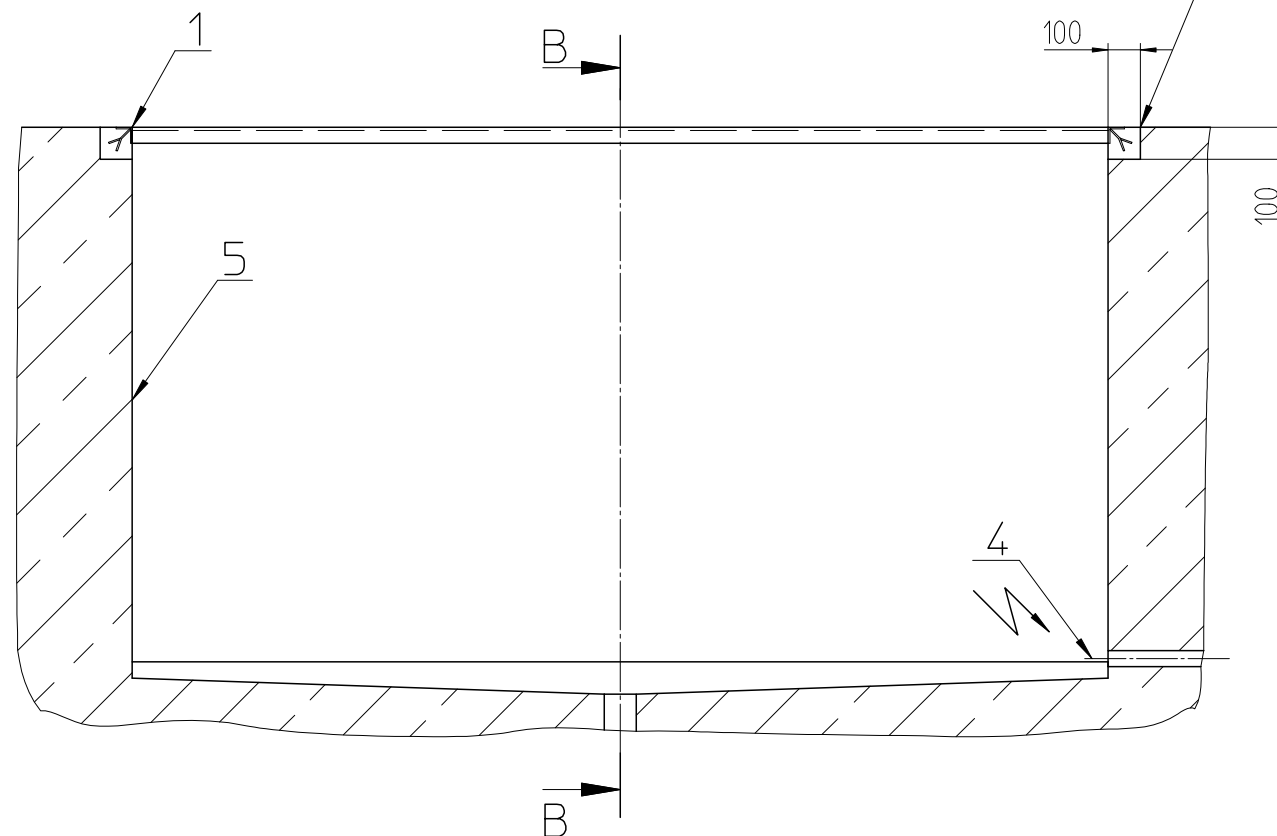
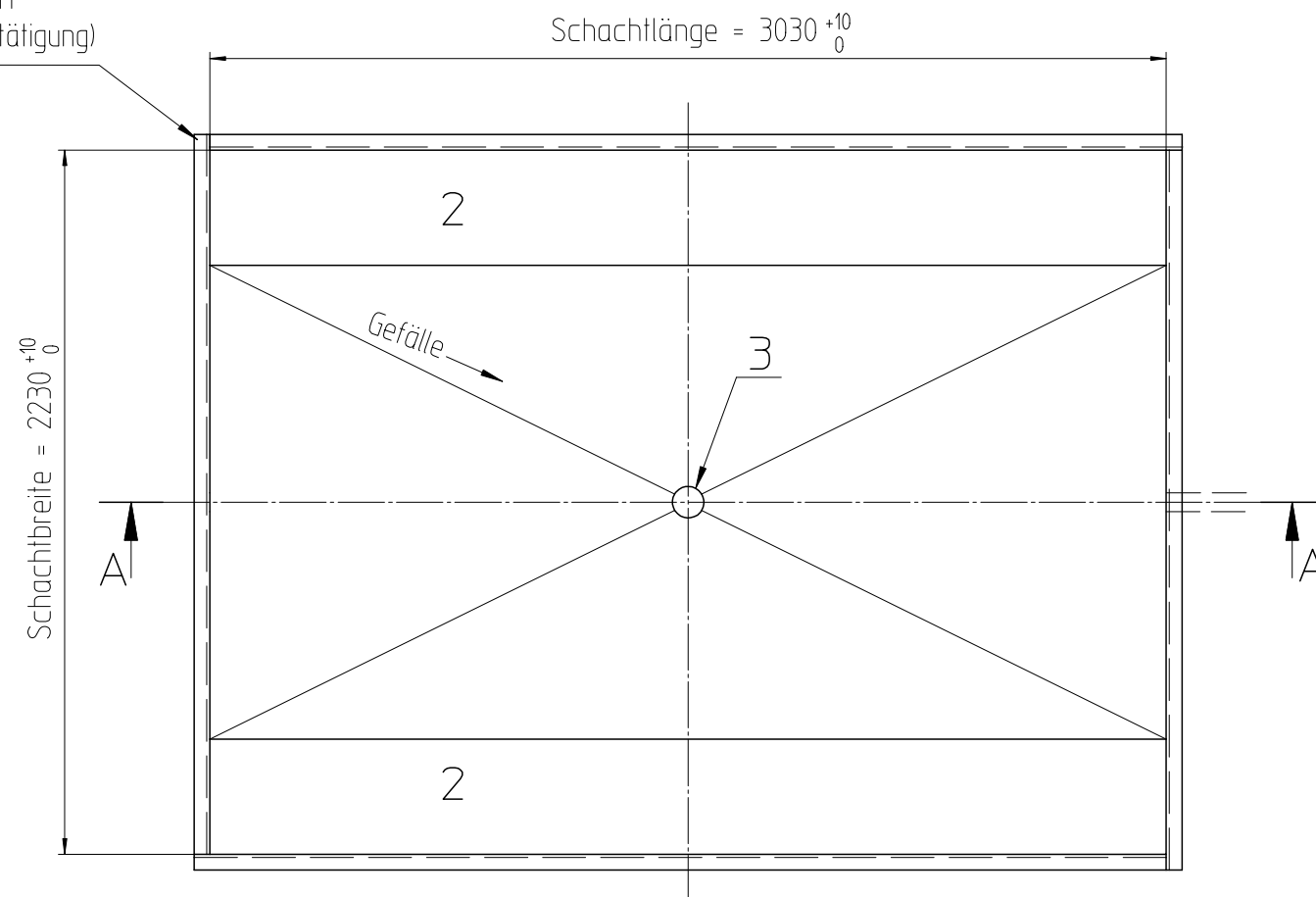


Schnitt A-A

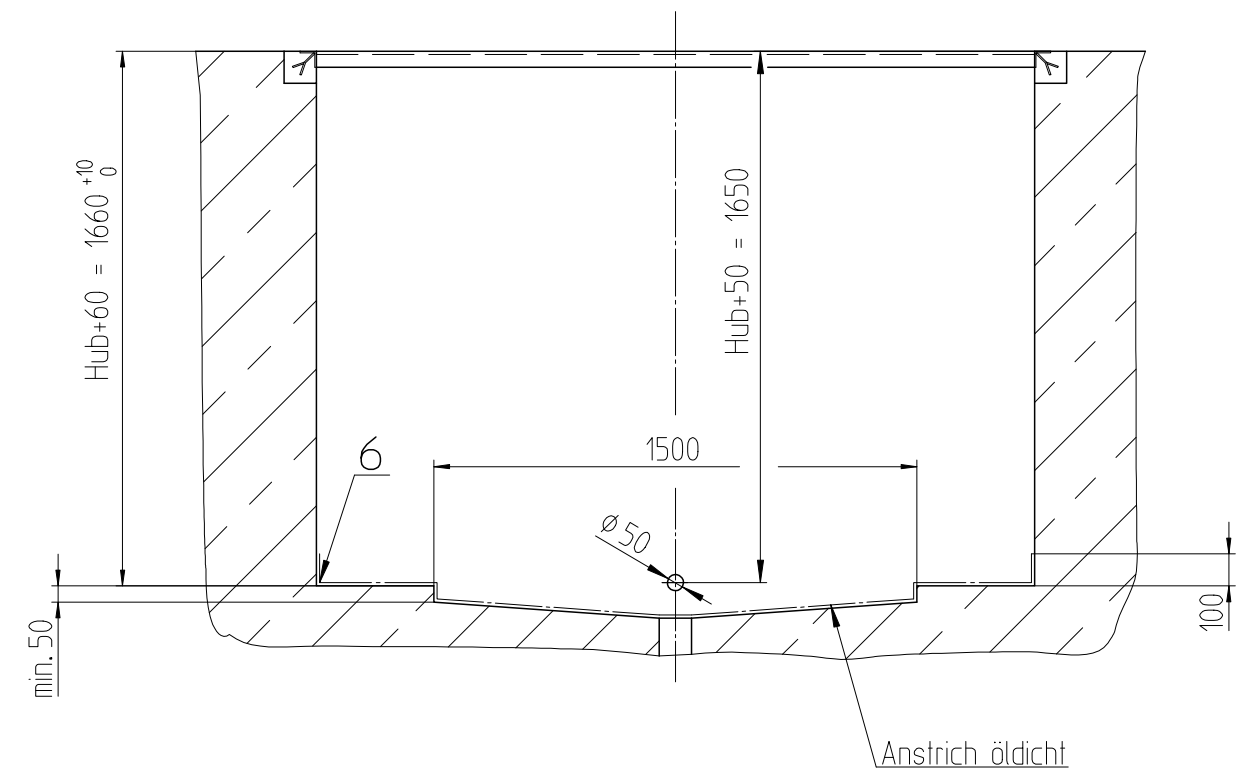


Kantenschutzwinkel
werden vorausgeliefert
(gemäss Auftragsbestätigung)



Aussparung von 100x100 nur dann notwendig,
wenn die Kantenschutzwinkel separat im
Nachhinein einbetoniert werden.

Schnitt B-B



1 Die feuerverzinkten Kantenschutzwinkel
(mit Dollen) müssen winklig versetzt und
die Toleranzen genau eingehalten werden!
(Kontrolle über die Diagonalen)

2 Die AUFLAGESOCKEL müssen nach dem
Versetzen der Kantenschutzwinkel auf
die genaue Tiefe aufbetoniert werden.
(Horizontal!)

3 Der ABLAUF muss nach örtlichen
Verhältnissen ausgeführt werden!
Dafür ist das örtliche
Gewässerschutzamt zuständig.

4 Leerrohrinstallation - Ausführung
entsprechend projektbezogener
Technischer Dokumentation.

5 Sämtliche Wände müssen glatt und
senkrecht sein.

Alle Masse und Toleranzen
sind in Millimeter

Hebebühne wird mittig eingesetzt
mit einem seitlichen Abstand von 15mm.

Schachtlänge = Plattformlänge +30
Schachtbreite = Plattformbreite +30

Abstand nach Norm EN 1570-1:
maximal 25mm Abstand zwischen
einem festen und einem beweglichen
Teil.

TRAPO KÜNG

SCHACHTPLAN SH 16.50.300.220 mit Schürze